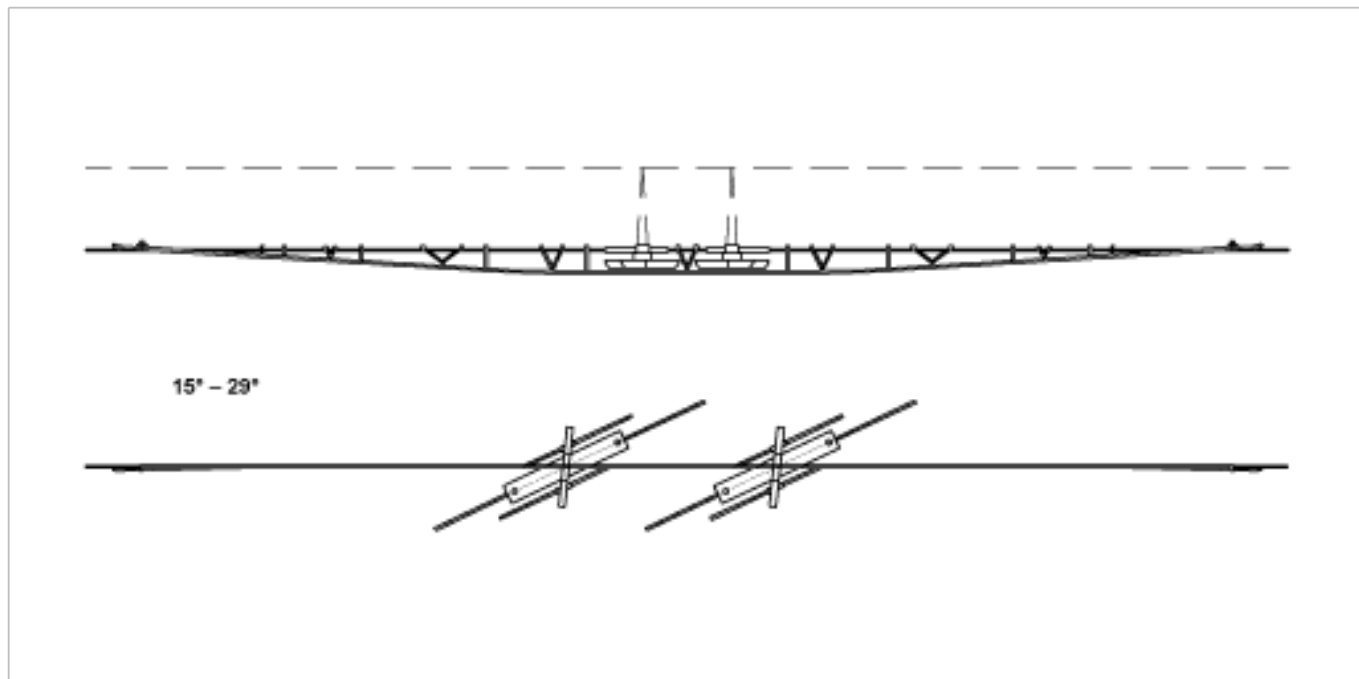


Kreuzung TB-STB, ohne Stromunterbruch, 15°-29°, mit Stromverbinder, Flachprofil/Rohr, STB-Fahrleitung nicht nachgespannt

Artikelnummer 100787



Spezifikation

Spannung: max. 1000 V DC

Bemerkungen

- Für Rillenfahrdrabt 80-120 mm²

- Ohne Tragnetz und Aufhängungen
- Ausführung für 2 STB-Rillenfahrdrähte auf Anfrage
- Zu jeder Lieferung dieser Gebilde können detaillierte Montagepläne angefordert werden