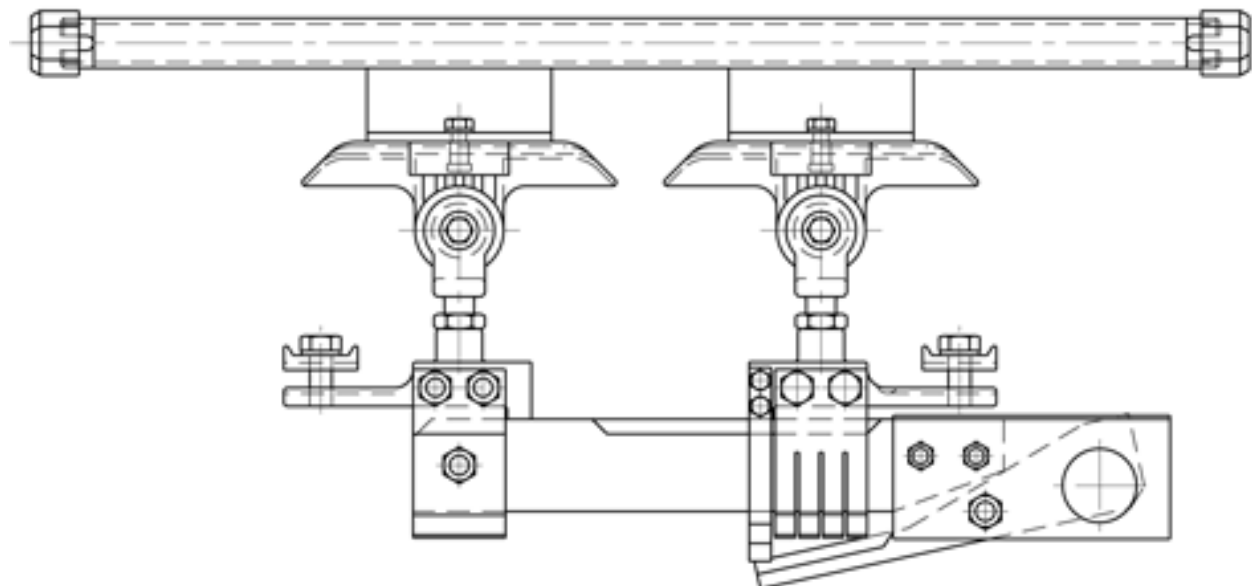


# Trennschalter mit Verriegelung, ohne Schutzstrecke, mit Isolierkörper und roter Signalscheibe, an Doppelquerspanner

Artikelnummer B1162-01



## Abmessungen

Länge: 660mm  
Länge 1 (Doppelquerspannerbreite): 600mm  
Breite: 80mm  
Höhe 1 (geschlossen): 295mm  
Höhe 2 (offen): 615mm

## Material und Gewicht

Material: Cu/INOX/St tzn, Kunststoff  
Gewicht: 8.100 kg

## Lasten

Anziehdrehmoment: M12 : 57Nm

## Angewandte Normen

IEC 66060-1:1989  
IEC 60694:1996  
DIN EN 50124-1 (VDE 0015-1:1997)

## Funktion

Funktion: Mechanische Schalteinrichtung, die in der offener Stellung die Fahrleitungssektoren trennt

## Spezifikation

Betriebsspannung: 1500 V DC / 600A

## Bemerkungen

Trennschalter nicht unter Last schalten!