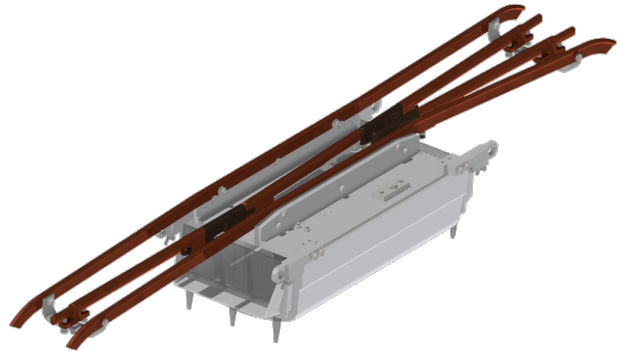
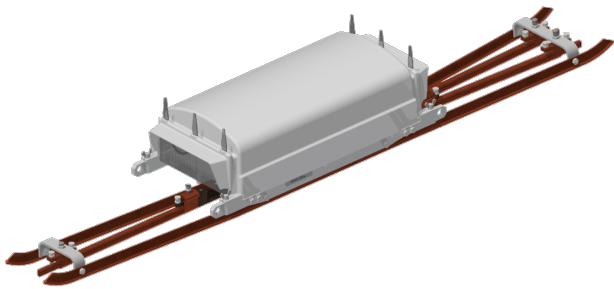


Weichenstück U88 10° Dual, elektromechanisch, Ablenkung links, Antrieb 24 V DC, V70

Artikelnummer B1292-01



Material und Gewicht

Gewicht: 22.000 kg

Bemerkungen

- Für Pantograph- und Schleifschuhbetrieb
- Die Schaltrichtung wird von der Steuerung bestimmt
- Für Rohranschluss