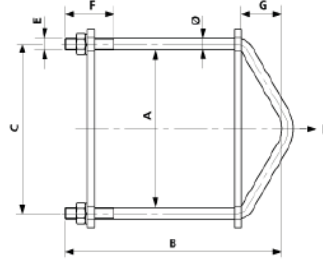
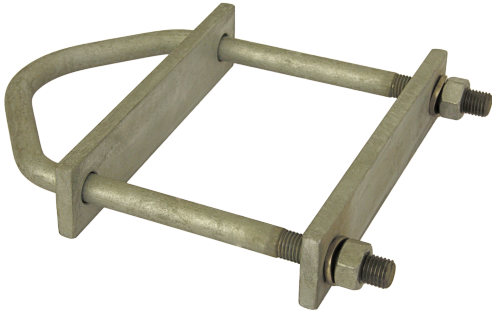


# Mastbride Spitzbügel $\varnothing = 16$ mm an HEB 200

Artikelnummer C0156-03



## Abmessungen

A: 206 mm  
C: 222 mm  
E: M16  
F: 70 mm  
G: 63 mm  
B: 310 mm  
 $\varnothing$ : 16 mm

## Material und Gewicht

Material: St fverz  
Gewicht: 3.060 kg

## Lasten

Zugkraft P zulässig: 13 kN

## Bemerkungen

- Mastbriden Spitzbügel  $\varnothing = 16$  mm an Maste HEA und HEM auf Anfrage