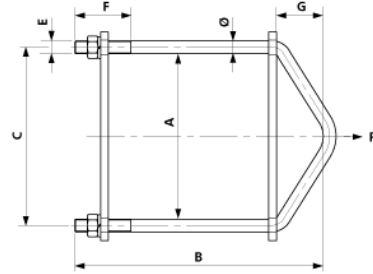
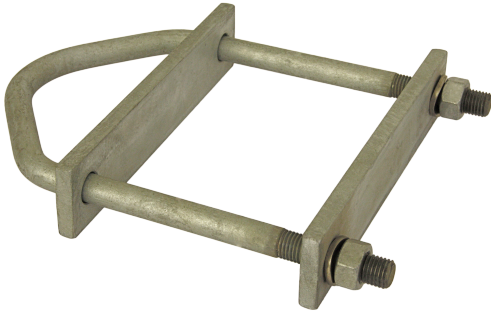


Mastbride Spitzbügel $\varnothing = 16$ mm an HEB 220

Artikelnummer C0156-04



Abmessungen

A: 226 mm

C: 242 mm

E: M16

F: 70 mm

G: 63 mm

B: 330 mm

\varnothing : 16 mm

Material und Gewicht

Material: St fverz

Gewicht: 3.240 kg

Lasten

Zugkraft P zulässig: 13 kN

Bemerkungen

- Mastbriden Spitzbügel $\varnothing = 16$ mm an Maste HEA und HEM auf Anfrage