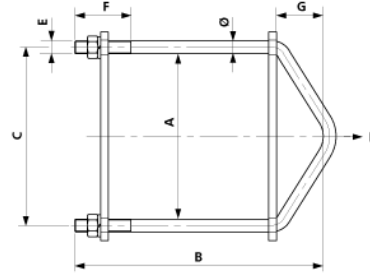
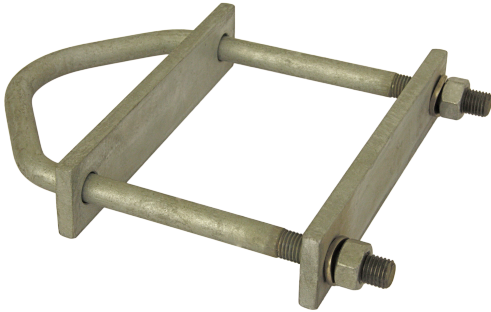


Mastbride Spitzbügel $\varnothing = 16$ mm an HEB 240

Artikelnummer C0156-05



Abmessungen

A: 246 mm
C: 262 mm
E: M16
F: 70 mm
G: 63 mm
B: 350 mm
 \varnothing : 16 mm

Material und Gewicht

Material: St fverz
Gewicht: 3.450 kg

Lasten

Zugkraft P zulässig: 13 kN

Bemerkungen

- Mastbriden Spitzbügel $\varnothing = 16$ mm an Maste HEA und HEM auf Anfrage