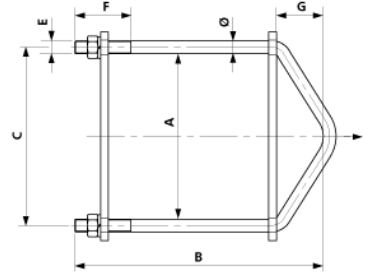
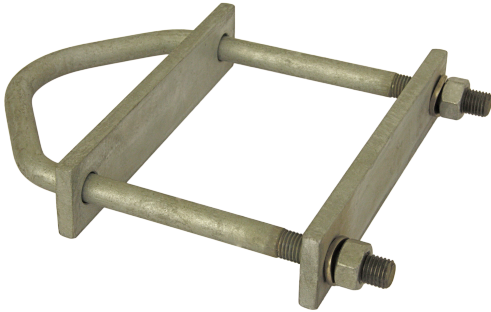


Mastbride Spitzbügel $\varnothing = 16$ mm an HEB 260

Artikelnummer C0156-06



Abmessungen

A: 266 mm

E: M16

C: 282 mm

F: 70 mm

G: 63 mm

B: 370 mm

\varnothing : 16 mm

Material und Gewicht

Material: St fverz

Gewicht: 3.750 kg

Lasten

Zugkraft P zulässig: 13 kN

Bemerkungen

- Mastbriden Spitzbügel $\varnothing = 16$ mm an Maste HEA und HEM auf Anfrage