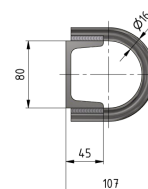
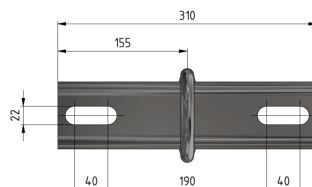
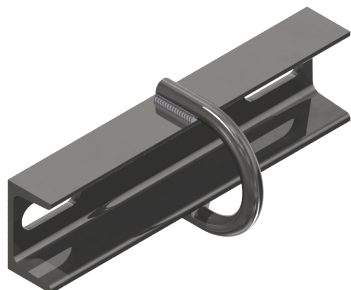


Abfangtraverse einfach an Maste HEB 160-240

Artikelnummer C0760-01



Material und Gewicht

Material: St fverz
Gewicht: 3.060 kg

Lasten

Bruchlast: 20 kN

Bemerkungen

- Für Abfangtraverse C0760-01
Befestigungsbügel Ø= 20 mm
Artikel-Nr. E1484-... (1 Stk.)
(separat bestellen)

- Für Abfangtraverse C0760-02, -03, -04
Befestigungsbügel Ø= 20 mm
Artikel-Nr. D1903-... (1 Stk.)
(separat bestellen)