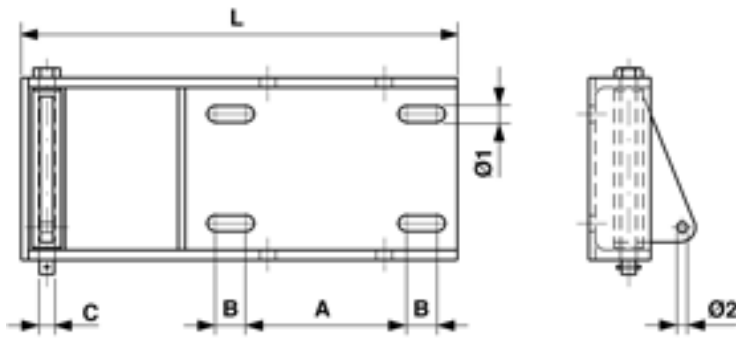


Umlenktraverse für Gussgewichte doppelt

Artikelnummer C1523-04



Abmessungen

A: 220 mm
Ø2: 18 mm
Ø1: 22 mm
B: 42 mm
C: 14 mm
L: 720 mm

Material und Gewicht

Material: St fverz

Lasten

Bruchlast: 65 kN

Bemerkungen

- Für Gewichtsnachspannung an Abfangjochen
- Befestigung an Breitflanschmaste HEB 200-260
- Befestigungsbügel Ø= 20 mm Artikel-Nr. E1484-... (2 Stk.)(separat bestellen)