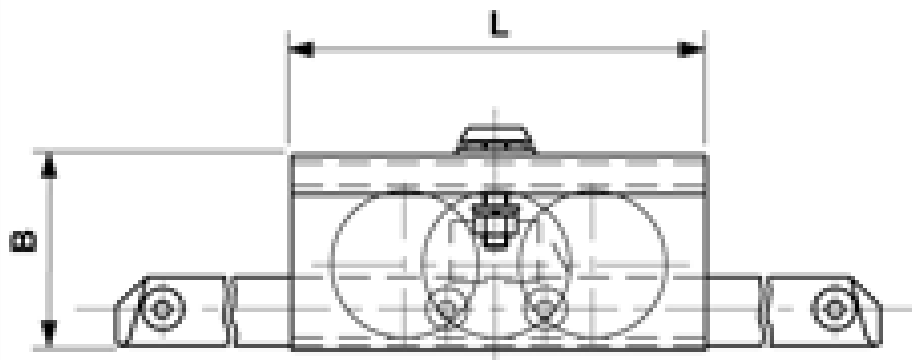


# Abstützung beweglich L = 210 mm, mit reduzierter Bauhöhe, für Fahrdrahtanstieg 3.0%, Fahrdrahträger L = 1200 mm

Artikelnummer C1806-03



## Abmessungen

A: 98.5 mm  
B: 93.5 mm  
C: 200 mm  
L: 210 mm

## Material und Gewicht

Material: Rollkastenprofil GFK, Laufrolle Kst,  
Fahrdrahträger St fverz

## Spezifikation

Betriebsspannung: max. 1500 V DC

## Bemerkungen

- Rollweg: Für alle Ausführungen 100 mm
- Für Rillenfahrdraht 80-120 mm<sup>2</sup>
- Befestigung an Ankerschiene Typ 3 B
- Befestigungsmaterial wird mitgeliefert