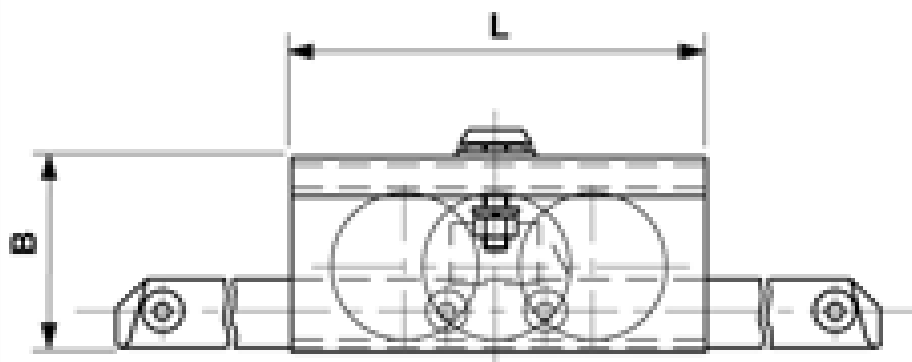


Abstützung beweglich L = 210 mm, mit reduzierter Bauhöhe, für Fahrdrahtanstieg 4.5%, Fahrdrahträger L = 1200 mm

Artikelnummer C1806-06



Abmessungen

B: 93.5 mm

L: 210 mm

Material und Gewicht

Material: Rollkastenprofil GFK, Laufrolle Kst,
Fahrdrahträger St fverz

Spezifikation

Betriebsspannung: max. 1500 V DC

Bemerkungen

- Rollweg: Für alle Ausführungen 100 mm
- Für Rillenfahrdraht 80-120 mm²
- Befestigung an Ankerschiene Typ 3 B
- Befestigungsmaterial wird mitgeliefert