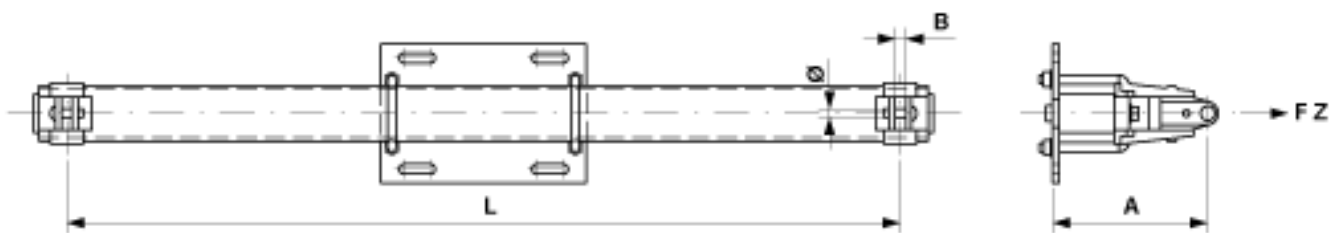


Traverse gerade mit Drehgelenk komplett für Nachspannung, mit Gabel, L = 900 mm

Artikelnummer C1870-01



Abmessungen

L: 900 mm
A: 280 mm
B: 20 mm
Ø: 16 mm

Material und Gewicht

Material: St fverz/Alu

Gewicht: 22.700 kg

Lasten

Bruchlast F zug: 38 kN

Bemerkungen

- Befestigung an Maste HEB 180-260
- Befestigungsbügel Ø= 16 mm, Artikel-Nr. E 0888-... (2 Stk.)(separat bestellen)