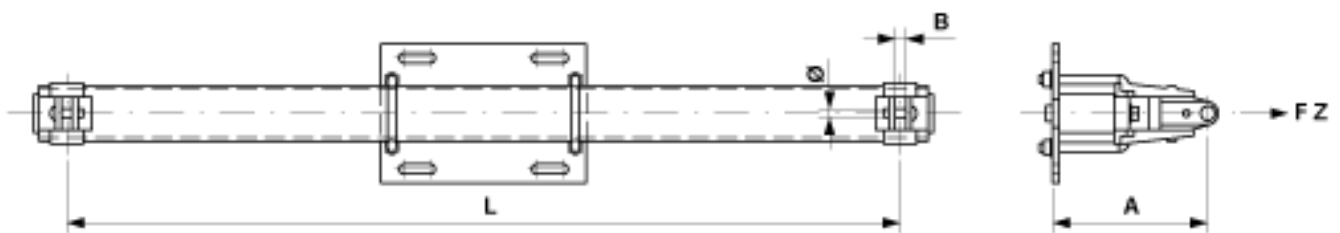


# Traverse gerade mit Drehgelenk komplett für Nachspannung, mit Gabel, L = 1500 mm

Artikelnummer C1870-03



## Abmessungen

A: 280 mm  
L: 1500 mm  
B: 20 mm  
Ø: 16 mm

## Material und Gewicht

Material: St fverz/Alu

Gewicht: 33.000 kg

## Lasten

Bruchlast F zug: 38 kN

## Bemerkungen

- Befestigung an Maste HEB 180-260
- Befestigungsbügel Ø= 16 mm, Artikel-Nr. E 0888-... (2 Stk.)(separat bestellen)