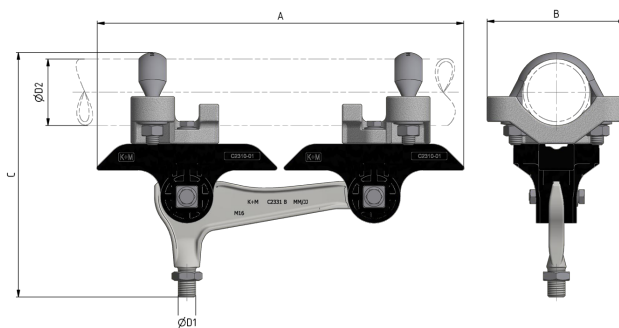
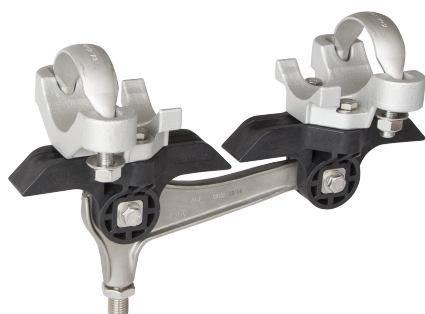


# Isolierkörper für Auslegerrohr 2" KUSYS Typ 2 mit Gewindeanschluss M16 starr

Artikelnummer C2382-03



## Abmessungen

A: 334 mm  
B: 126 mm  
C: 222 mm  
ØD1: M16  
ØD2: 60.3 mm

## Material und Gewicht

Material: Kst / INOX / Alu  
Gewicht: 2.6 kg

## Lasten

Bruchlast horizontal: 7.5 kN  
Anziehdrehmoment Schrauben und 6kt-Muttern  
M8: 17 Nm  
Anziehdrehmoment 6-kt-Mutter M12: 40 Nm

## Angewandte Normen

DIN EN 50119  
DIN EN 50124-1  
DIN EN 50151

CEI / IEC 60060-1

## Funktion

Isolierkörper zur Befestigung an Rohr, in mittleren bis engen Kurven. Starre Gewindeanschluss, zur Aufnahme von Bahn-, Strassenbahn- Trolleybus-Oberleitungen, wie Spurhalter, Feederklemme und Kurvenschiene Typ 0 und 1.

## Spezifikationen

Betriebsspannung: max. 1500 V DC

## Bemerkungen

Die Anwendung in Oberleitungsanlagen bedingt eine weite Isolation des Tragwerkes gegenüber den Stützpunkten.  
Optional: durch wechseln der Bügelschraube ist die Montage an Rohre mit  $\varnothing 45 - 80$ mm möglich.  
Durch austauschen der Befestigung, kann die Aufhängung an Querspannseile und an der Decke montiert werden.