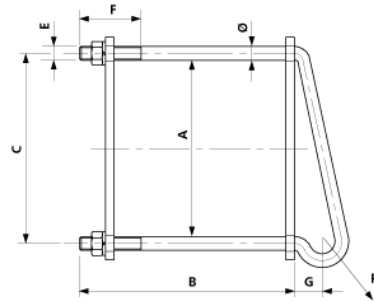
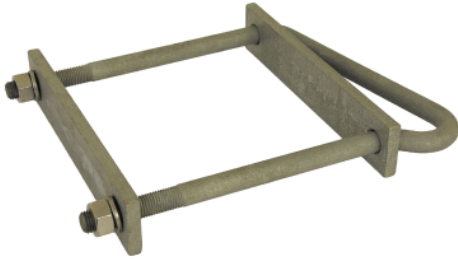


# Mastbride mit 1 Abzug $\varnothing = 16$ mm an HEB 200

Artikelnummer D0250-03



## Abmessungen

A: 206 mm  
C: 222 mm  
E: M16  
F: 70 mm  
B: 250 mm  
G: 53 mm  
 $\varnothing$ : 16 mm

## Material und Gewicht

Material: St fverz  
Gewicht: 3.140 kg

## Lasten

Zugkraft P zulässig: 13 kN

## Bemerkungen

- Mastbriden mit 1 Abzug  $\varnothing = 16$  mm  
an Maste HEA und HEM auf Anfrage