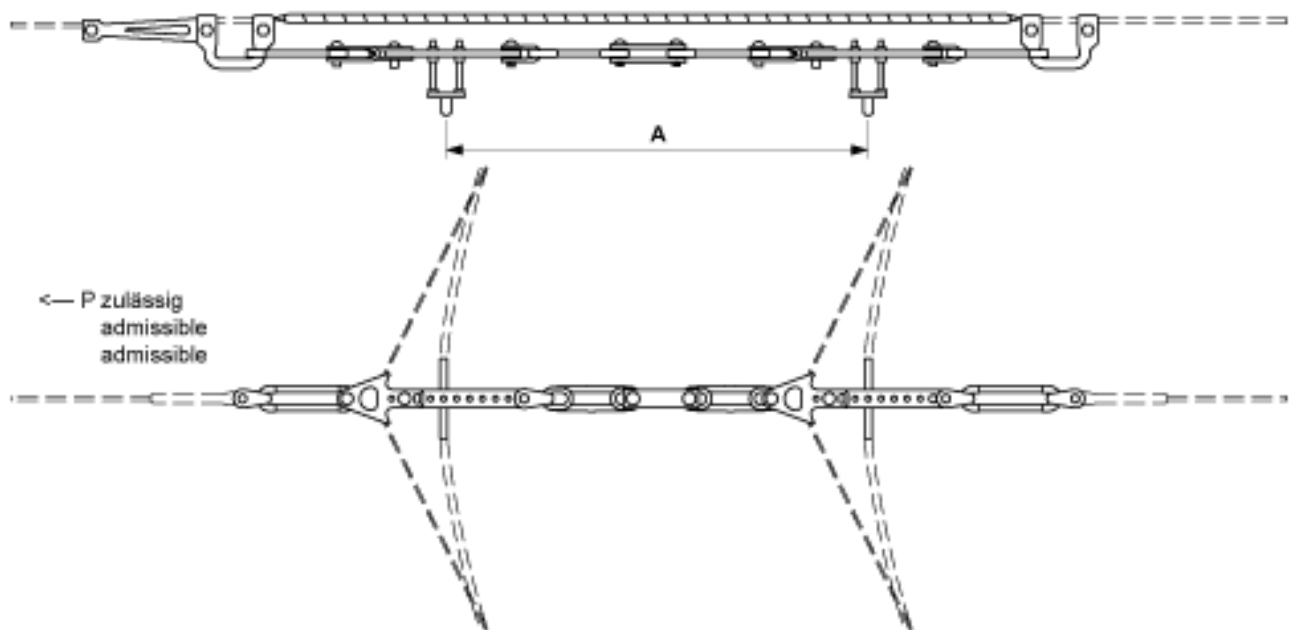


# Einsatzbogen TB verschiebbar mit Isolierschleufe, für Kupferrohr, an Querspanner Stahl-/Stahlkupferseil 35 mm<sup>2</sup>

Artikelnummer 100082



## Lasten

$P$  zulässig: max. 13 kN (Bruchlast 42.5 kN)

## Spezifikation

Betriebsspannung: max. 1500 V DC

## Bemerkungen

- für Fahrdrabtablenkungswinkel 10° - 30°