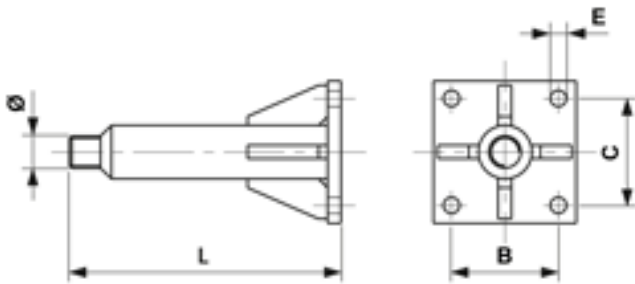


Mauerbolzen mit Befestigungsplatte, M36, L= 305 mm

Artikelnummer D1929-01



Abmessungen

B: 120 mm

Ø: M36

C: 120 mm

E: 18 mm

L: 305 mm

Material und Gewicht

Material: St Inox

Lasten

Empfohlene Belastung: max. 15 kN

Bemerkungen

- Anwendung für Gebäude mit Aussenisolation und Fassadenverkleidung mit grossem Abstand
- Wird nur auf Anfrage angefertigt
- Anwendungsrichtlinien auf Wunsch erhältlich