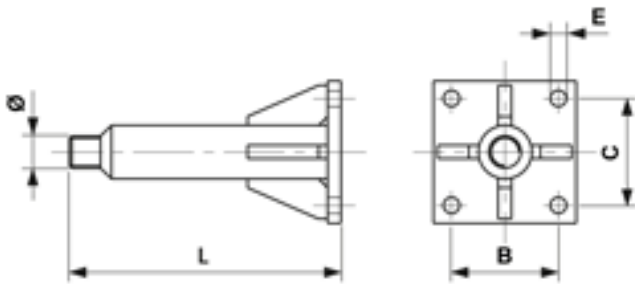


# Mauerbolzen mit Befestigungsplatte, M36, L= 237 mm

Artikelnummer D1929-02



## Abmessungen

B: 120 mm

Ø: M36

C: 120 mm

E: 18 mm

L: 237 mm

## Material und Gewicht

Material: St Inox

## Lasten

Empfohlene Belastung: max. 15 kN

## Bemerkungen

- Anwendung für Gebäude mit Aussenisolation und Fassadenverkleidung mit grossem Abstand
- Wird nur auf Anfrage angefertigt
- Anwendungsrichtlinien auf Wunsch erhältlich