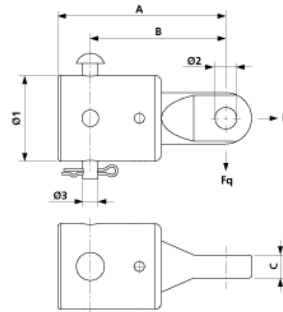
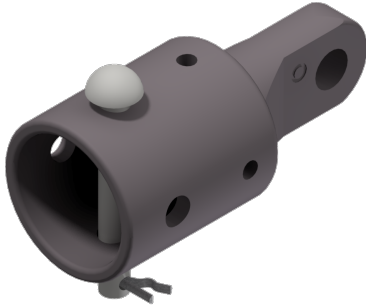


Rohranschluss mit Lappen, komplett, an Rohr G2.5"

Artikelnummer D2349-01



Abmessungen

C: 18 mm
Ø2: 17 mm
Ø3: 12 mm
A: 130 mm
B: 105 mm
Ø1: 66.8 mm

Material und Gewicht

Gewicht: 0.490 kg

Material: Alu/St Inox

Lasten

Bruchlast F quer: 15 kN

Bemerkungen

- Für Rohr G2,5" starkwandig muss der Rohranschluss G2" und zusätzlich die Distanzbüchse, Artikel-Nr. E 3259-01 verwendet werden
- Andere Rohr-Ø auf Anfrage