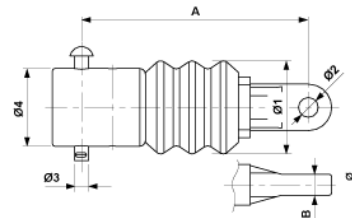


Auslegerisolator mit Lappen komplett, Kunststoff, an Rohr 2" Schedule 80

Artikelnummer D2372-04



Abmessungen

B: 18 mm
Ø2: 17 mm
Ø3: 12 mm
Ø1: 80 mm
Ø4: 48.0 mm
A: 195 mm

Lasten

Bruchlast: 30 kN

Spezifikation

Betriebsspannung: max. 3.000 kV
Minimaler Kriechweg: 92 mm für Isolator

Bemerkungen

- Anschlussarmaturen Alu
- Nietbolzen und Splint gewellt St Inox
- Andere Isolatoren auf Anfrage