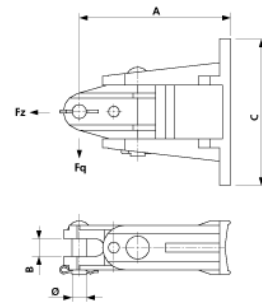
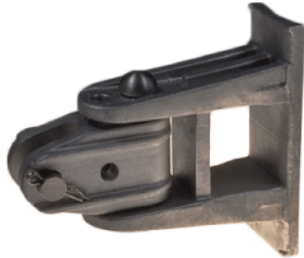


Drehgelenk mit Gabel vertikal, komplett, an Traverse

Artikelnummer D2469-01



Abmessungen

A: 168 mm
C: 164.5 mm
B: 20 mm
Ø: 16 mm

Material und Gewicht

Material: Alu/St Inox
Gewicht: 1.410 kg

Lasten

Bruchlast F quer: 14 kN
Bruchmoment: mit Montagearretierung 950 Nm
Bruchlast F zug: 38 kN

Bemerkungen

- Befestigung an Rundmaste $D = > 150$ mm
- Mastbriden mit Band separat bestellen
- Das Befestigungsmaterial an Traverse (gerade oder schräg) muss separat bestellt werden