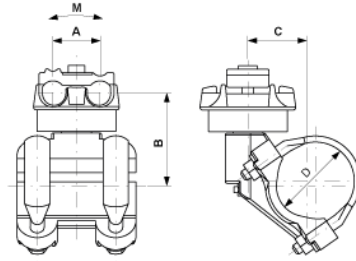
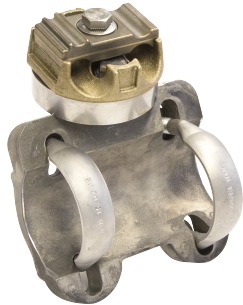


# Tragseilaufhängung nicht isoliert, drehbar, stark, an Rohr 2", Seil Ø max. 21 mm

Artikelnummer D2560-01



## Abmessungen

A: 49 mm  
B: 93.5 mm  
C: 61.8 mm

## Material und Gewicht

Material: Alu/St Inox

## Lasten

Bruchmoment M: 1900 Nm

## Bemerkungen

- Die Einbauseite des Tragseiles muss so gewählt sein, dass die durch den Kurvenzug hervorgerufene seitliche Kraft in Richtung Deckelschraube wirkt
- Für Seildurchmesser  $\varnothing = 10-16$  mm und 21 mm
- Anwendung für andere Seildurchmesser auf Anfrage