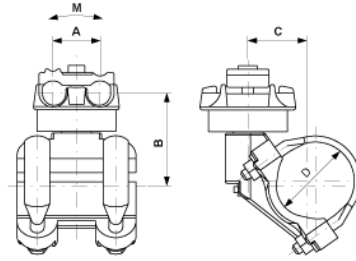
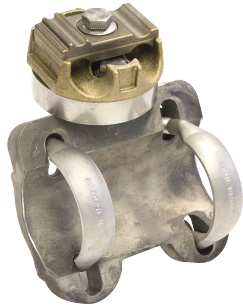


Tragseilaufhängung nicht isoliert, drehbar, stark, an Rohr D = 70 mm, Seil Ø max. 21 mm

Artikelnummer D2560-03



Abmessungen

A: 49 mm
B: 93.5 mm
C: 61.8 mm

Material und Gewicht

Material: Alu/St Inox

Lasten

Bruchmoment M: 1900 Nm

Bemerkungen

- Die Einbauseite des Tragseiles muss so gewählt sein, dass die durch den Kurvenzug hervorgerufene seitliche Kraft in Richtung Deckelschraube wirkt
- Für Seildurchmesser $\varnothing = 10-16$ mm und 21 mm
- Anwendung für andere Seildurchmesser auf Anfrage