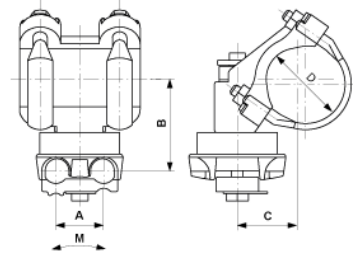


Tragseilaufhängung nicht isoliert, drehbar, gehängt, an Rohr D = 70 mm, Seil Ø max. 21 mm

Artikelnummer D2618-03



Abmessungen

B: 90 mm

A: 49 mm

C: 59 mm

Material und Gewicht

Material: Alu/St Inox

Lasten

Bruchmoment M: 1500 Nm

Bemerkungen

- Die Einbauseite des Tragseiles muss so gewählt sein, dass die durch den Kurvenzug hervorgerufene seitliche Kraft in Richtung Deckelschraube wirkt
- Für Seildurchmesser $\varnothing = 10-16$ mm und 21 mm
- Anwendung für andere Seildurchmesser auf Anfrage