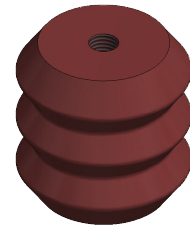
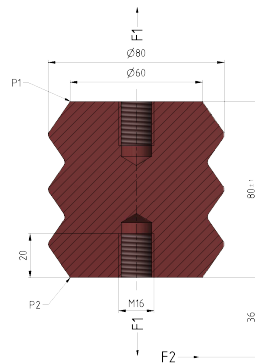


# Stützisolator mit 2 Innengewinden M16, Ø = 80 mm

Artikelnummer D2650-01



## Material und Gewicht

Gewicht: 0.67 kg

Material: cycloaliphatisches Giessharz, braun

## Lasten

Bruchlast: 30 kN

## Spezifikation

Betriebsspannung: max. 3.000 kV

## Bemerkungen

- Kunststoffisolatoren