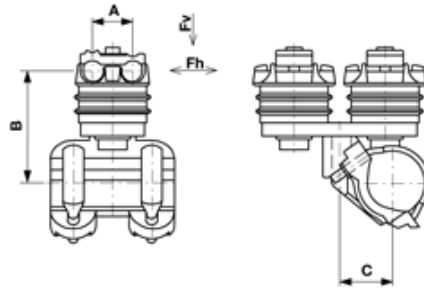
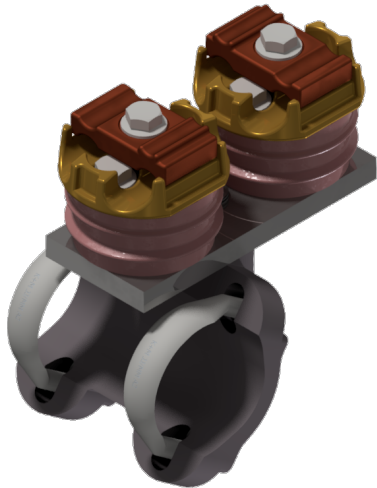


Tragseilaufhängung doppelt, isoliert, drehbar, stark, an Rohr 2.5", Seil Ø max. 21 mm

Artikelnummer D3117-02



Abmessungen

B: 135 mm

A: 49 mm

C: 61.9 mm

Material und Gewicht

Material: Alu/St Inox/Kst

Lasten

Bruchlast F_h : ± 28 kN

Bruchlast F_v : ± 19 kN

Spezifikation

Betriebsspannung: max. 1500 V DC, max. 1000 V AC

Bemerkungen

- Die Einbauseite des Tragseiles muss so gewählt sein, dass die durch den Kurvenzug hervorgerufene seitliche Kraft in Richtung Deckelschraube wirkt
- Für Seildurchmesser
- $\varnothing = 10-16$ mm und 21 mm
- Anwendung für andere Seildurchmesser auf Anfrage