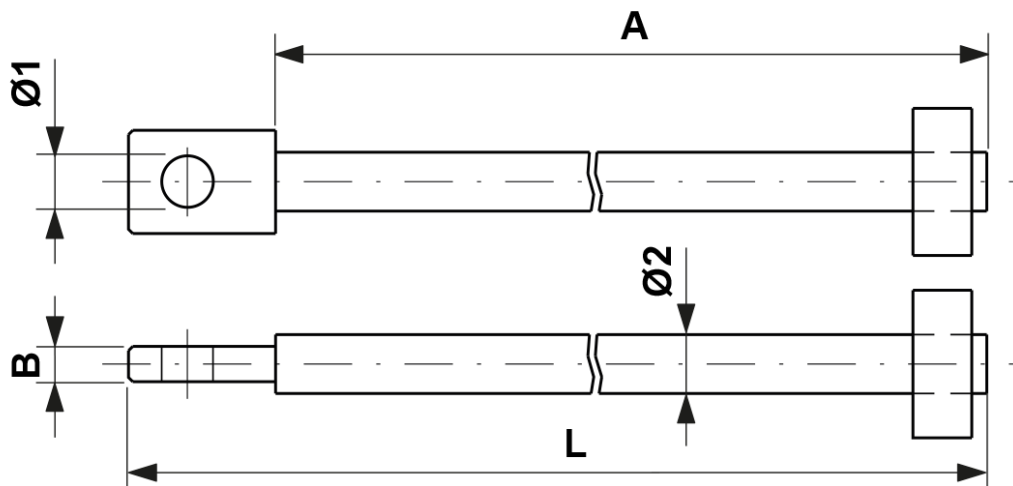


Tragstab für Guss- oder Betongewichte, L = 1810 mm für max. 9 Beton- bzw. 13 Gussgewichte

Artikelnummer E0235-01



Abmessungen

B: 12 mm
 $\varnothing 2$: 20 mm
A: 1760 mm
 $\varnothing 1$: 17.5 mm

L: 1810 mm

Material und Gewicht

Gewicht: 4.800 kg
Material: St fverz