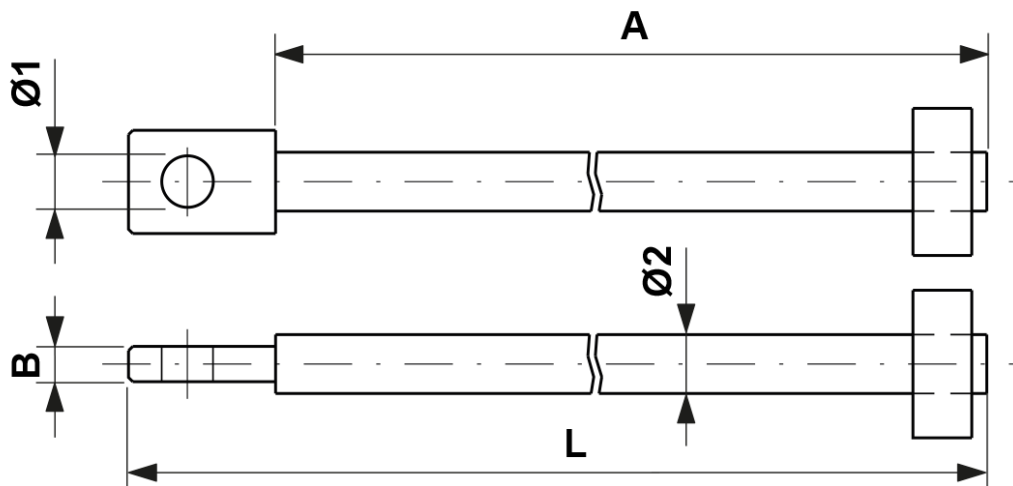


# Tragstab für Guss- oder Betongewichte, L = 2310 mm für max. 12 Beton- bzw. 17 Gussgewichte

Artikelnummer E0235-02



## Abmessungen

$\varnothing 2$ : 20 mm  
 $\varnothing 1$ : 17.5 mm  
A: 2260 mm  
L: 2310 mm

B: 12 mm

## Material und Gewicht

Gewicht: 5.900 kg  
Material: St fverz