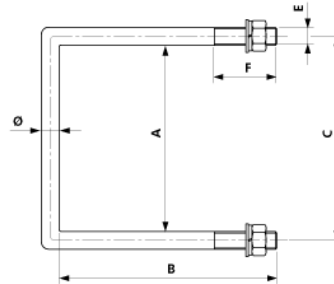


# Befestigungsbügel, $\varnothing = 12$ mm an HEB 220

Artikelnummer E0582-04



## Abmessungen

$\varnothing$ : 12 mm  
E: M12  
F: 60 mm  
A: 224 mm  
B: 255 mm  
C: 236 mm

## Material und Gewicht

Gewicht: 0.710 kg  
Material: St fverz

## Bemerkungen

- Befestigungsbügel an Maste HEA und HEM auf Anfrage