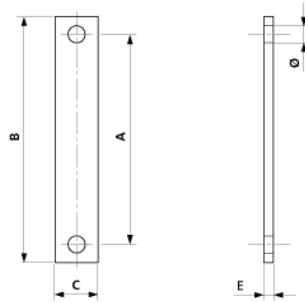
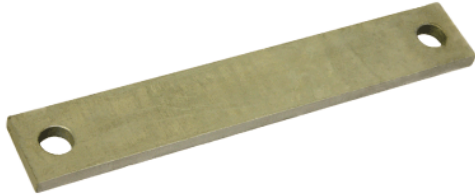


Lasche zu Befestigungsbügel $\varnothing = 16$ mm an HEB 200

Artikelnummer E0722-03



Abmessungen

B: 260 mm

C: 45 mm

\varnothing : 18 mm

E: 10 mm

A: 222 mm

Material und Gewicht

Gewicht: 0.910 kg

Material: St fverz

Bemerkungen

- Laschen zu Befestigungsbügel $\varnothing = 16$ mm an Maste HEA und HEM auf Anfrage