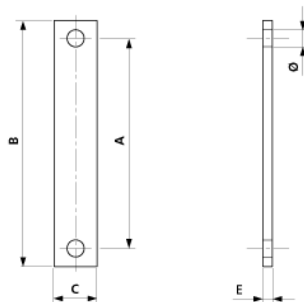
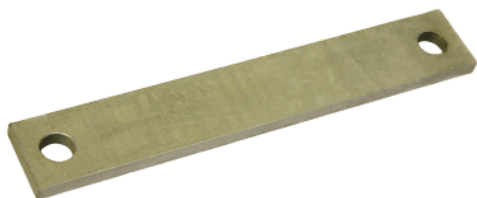


Lasche zu Befestigungsbügel $\varnothing = 16$ mm an HEB 260

Artikelnummer E0722-06



Abmessungen

C: 45 mm
 \varnothing : 18 mm
E: 10 mm
A: 282 mm
B: 320 mm

Material und Gewicht

Material: St fverz
Gewicht: 1.100 kg

Bemerkungen

- Laschen zu Befestigungsbügel $\varnothing = 16$ mm an Maste HEA und HEM auf Anfrage