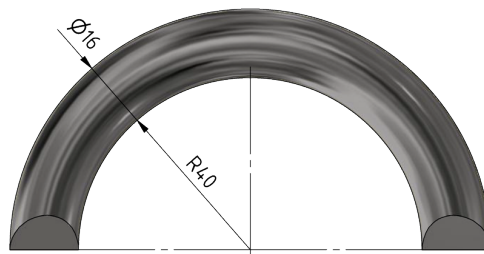
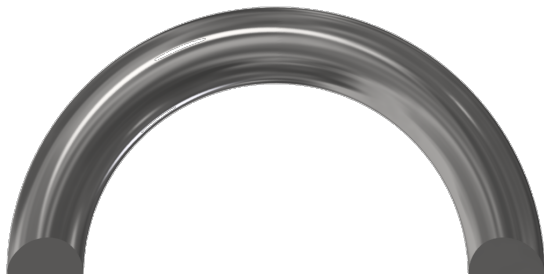


Anschweissbügel, $\varnothing = 16$ mm

Artikelnummer E1113-01



Abmessungen

R: 40 mm

\varnothing : 16 mm

Material und Gewicht

Gewicht: 0.230 kg

Material: St roh

Lasten

Empfohlene Belastung: bei fachgerechter
Verschweissung max. 12 kN

Bemerkungen

- Anwendung für Stahlkonstruktionen,
Stahlpfeiler