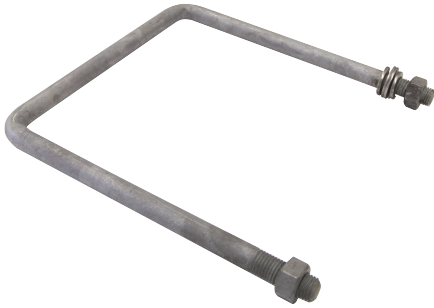


Befestigungsbügel, Ø = 20 mm an HEB 200

Artikelnummer E1484-03



Abmessungen

Ø: 20 mm
B: 245 mm
E: M20 mm
F: 45 mm
A: 210 mm
C: 230 mm

Material und Gewicht

Gewicht: 1.900 kg
Material: St fverz

Bemerkungen

- Befestigungsbügel an Maste HEA und HEM auf Anfrage