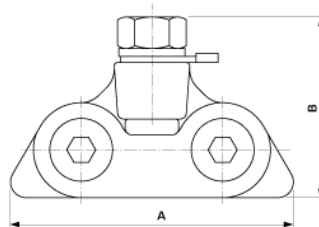
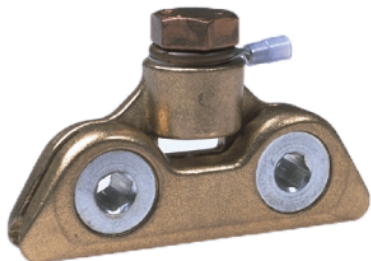


# Speiseklemme TB mit Kabelanschluss

Artikelnummer E1556-01



## Abmessungen

B: 53 mm

A: 90 mm

## Material und Gewicht

Material: CuAl

Gewicht: 0.255 kg

## Bemerkungen

- Für Rillenfahrdrabt 100 bis 120 mm<sup>2</sup>
- Mit Ringkabelschuh 2.5 mm<sup>2</sup> Cu