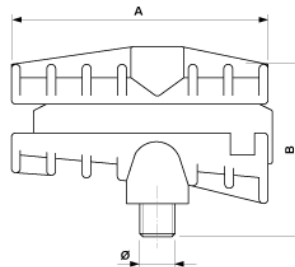


# Aufhängeklemme 5/8" zu Kunststoffseil Ø = 11.0 mm

Artikelnummer E1584-01



## Abmessungen

A: 115 mm

B: 92 mm

Ø: 5/8"

## Material und Gewicht

Material: Alu

Gewicht: 0.275 kg

## Bemerkungen

- Befestigung an Kunststoffseilen Ø = 11.0 mm