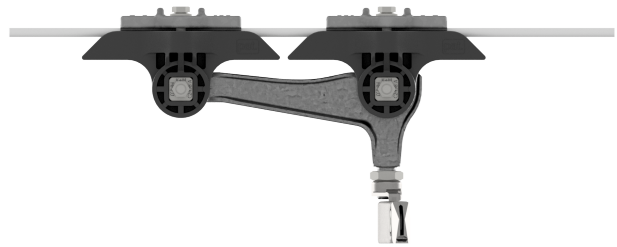


# Fahrdrahtaufhängung TB mit Isolierkörper KUSYS2, in Kurven an Querspanner Stahl-/Stahlkupferseil 3-5° mit Kurvenschiene Typ 0, M16

Artikelnummer 103379



## Spezifikation

Betriebsspannung: max. 1500 V DC

## Bemerkungen

- Isolierkörper Kst/St Inox/Alu

- Zubehörteile St Inox  
- Kurvenschienen St fverz

## Ersatz für

101762