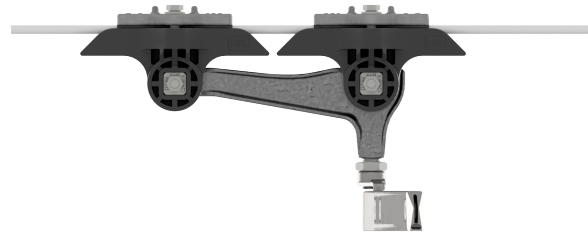


Fahrdrahtaufhängung TB mit Isolierkörper KUSYs 2, in Kurven an Querspanner Stahl-/Stahlkupferseil 5.5-7.5° mit Kurvenschiene Typ 1, M16

Artikelnummer 103380



Spezifikation

Betriebsspannung: max. 1500 V DC

Bemerkungen

- Isolierkörper Kst/St Inox/Alu

- Zubehörteile St Inox
- Kurvenschienen St fverz

Ersatz für

101763