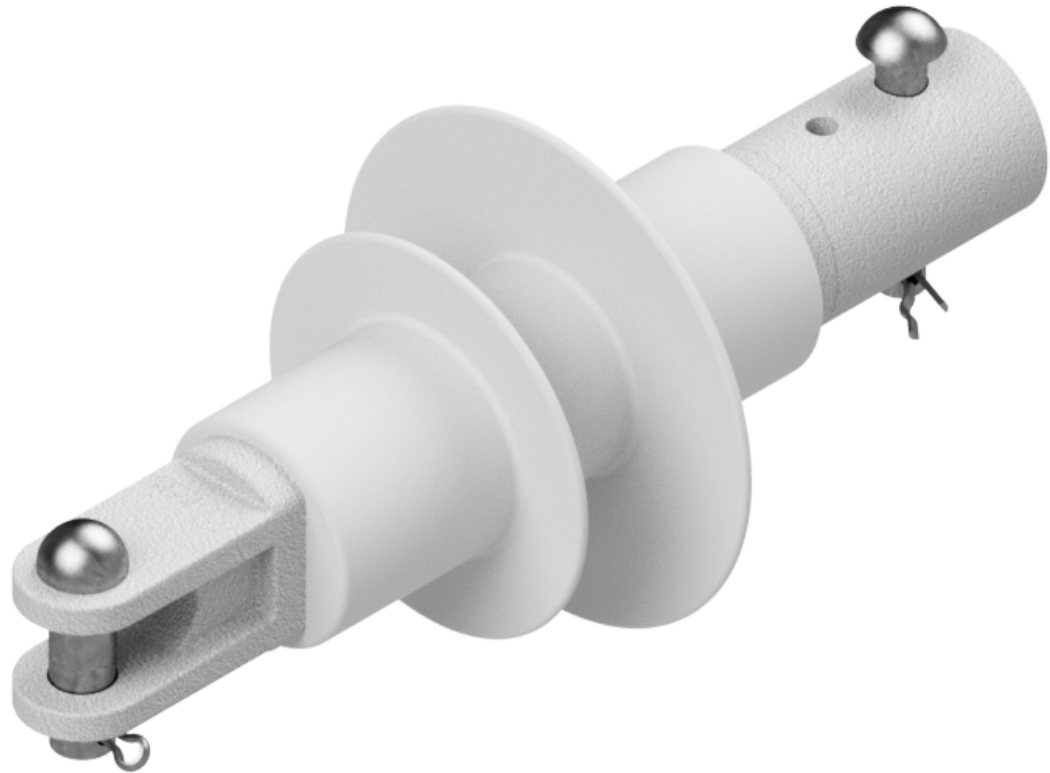


Isolator 3kV / Gabel - Rohr 2" Sch80 / 90°

Artikelnummer C2499-05



Abmessungen

Isolator: $\varnothing 60 \times 160$ mm
Schirmdurchmesser: $\varnothing 135$ mm / $\varnothing 105$ mm

Material und Gewicht

Isolator: Stahl, GFK, Silikon
Anschlusssteile: Aluminium
Verbindungselemente: Stahl rostfrei

Angewandte Normen

EN 50124-1, IEC 61952, IEC 62217

Spezifikation

Nennspannung (U_m): 3 kV
Prüfwechselfspannung (50 Hz), nass: 20 kV
Blitz-Stehstossspannung 1,2/50: 60 kV
Minimaler Kriechweg: 254 mm
Festgelegte Nennkraft / Zug (STL): 50 kN
Empfohlene Betriebskraft / Zug: 20 kN
Festgelegte Nennkraft / Biegung (SCL): 13 kN
Zul. Betriebskraft / Biegung (MDCL): 5.2 kN

Produktauswahl Assistent

- Bahn
- Strassenbahn
- Trolleybus