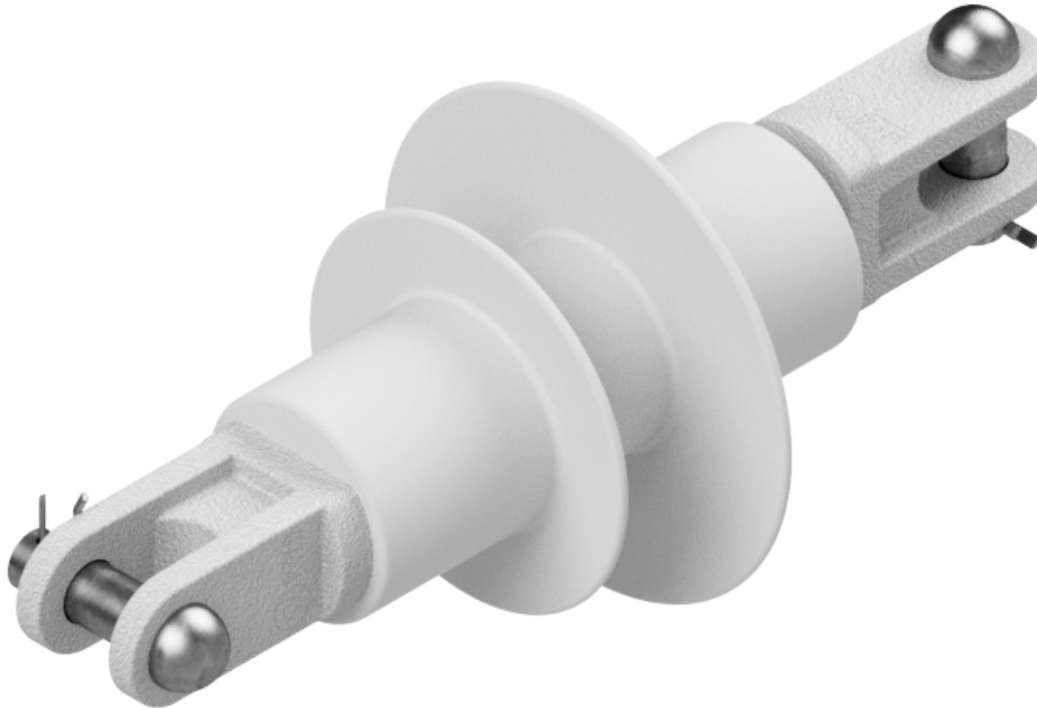


Isolator 3kV / Gabel - Gabel / 90°

Artikelnummer C2499-17



Abmessungen

Isolator: $\varnothing 60 \times 160$ mm

Schirmdurchmesser: $\varnothing 135$ mm / $\varnothing 105$ mm

Material und Gewicht

Isolator: Stahl, GFK, Silikon

Anschlusssteile: Aluminium

Verbindungselemente: Stahl rostfrei

Angewandte Normen

EN 50124-1, IEC 61952, IEC 62217

Spezifikation

Nennspannung (U_m): 3 kV

Prüfwechselspannung (50 Hz), nass: 20 kV

Blitz-Stehstossspannung 1,2/50: 60 kV

Minimaler Kriechweg: 254 mm

Festgelegte Nennkraft / Zug (STL): 50 kN

Empfohlene Betriebskraft / Zug: 20 kN

Produktauswahl Assistent

- Bahn
- Strassenbahn
- Trolleybus