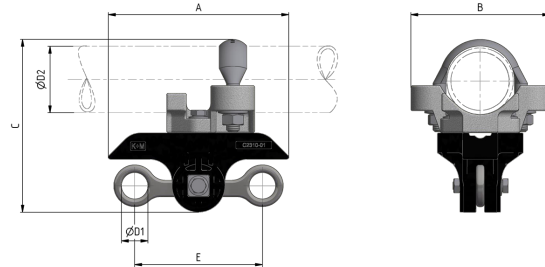


Isolierkörper für Auslegerrohr 45 mm KUSYS Typ 1 mit Doppel-Öse

Artikelnummer C2366-04



Abmessungen

A: 164 mm
B: 100 mm
C: 145 mm
E: 116 mm
ØD1: 24 mm
ØD2: 55 mm

Material und Gewicht

Material: Kst / INOX / Alu
Gewicht: 1.2 kg

Lasten

Bruchlast vertikal: 4.2 kN
Anziehdrehmoment Schrauben und 6kt-Muttern
M8: 17 Nm
Anziehdrehmoment 6-kt-Mutter M12: 40 Nm

Angewandte Normen

DIN EN 50119
DIN EN 50124-1

DIN EN 50151
CEI / IEC 60060-1

Funktion

Isolierkörper zur Befestigung an Rohr, in gerade Strecken bis leichten Kurven. Stufenlose Einstellung der Doppel-Öse, zur Aufnahme von Trolleybus-Pendel und Streckentrenner.

Spezifikationen

Betriebsspannung: max. 1500 V DC

Bemerkungen

Die Anwendung in Oberleitungsanlagen bedingt eine weite Isolation des Tragwerkes gegenüber den Stützpunkten.
Optional: durch wechseln der Bügelschraube ist die Montage an Rohre mit \varnothing 45 - 80 mm möglich.
Durch austauschen der Befestigung, kann die Aufhängung an Querspannseil und an der Decke montiert werden.