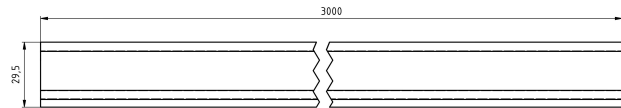
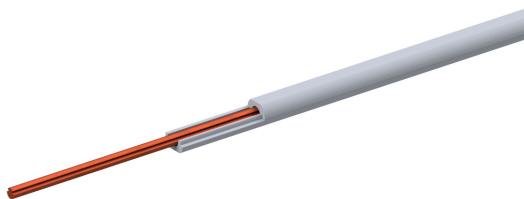


KUWRAP Isolierumhüllung 1.5 kV

Artikelnummer 121080, 121081, 121082, 121083



Material und Gewicht

Material: GFK / GFRP

Gewicht: 1.4 kg (pro 3000 mm Profil)

Farbe: RAL 7040 (hellgrau)

Spezifikation

Fahrdrahtquerschnitte: 80 mm² bis 120 mm²

Nennspannung max.: 1.5 kV A/C, 1.5 kV D/C

Blitzstossspannung: 15 kV (trocken und beregnet)

Angewandte Normen

EN 50124-1 und IEC 60060-1

Bemerkungen

Bei Bestellung stets Setnummer (s. Produktflyer) und Menge angeben:

Sets	Setnummer	Bemerkung
Set 0	121080	Isolierumhüllung Verbaulänge bis 3 m (ohne Befestigungsartikel)
Set 1	121081	Verbauset Verbaulänge bis 3 m (mit Befestigungsartikeln)
Set 2	121082	Verbaulänge bis 5,8 m (mit Befestigungsartikeln)
Set 3	121083	Verbaulänge bis 8,8 m (mit Befestigungsartikeln)

Es sind prinzipiell beliebige (gerade) Fahrdrahtlängen isolierbar. Für eine genauere Beschreibungen steht der Produktflyer unter Downloads zur Verfügung.