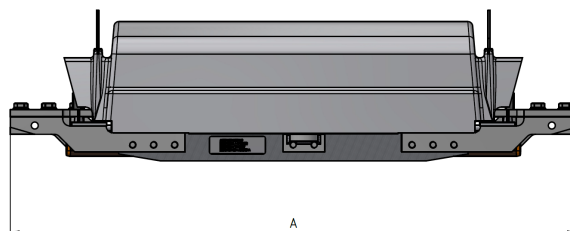
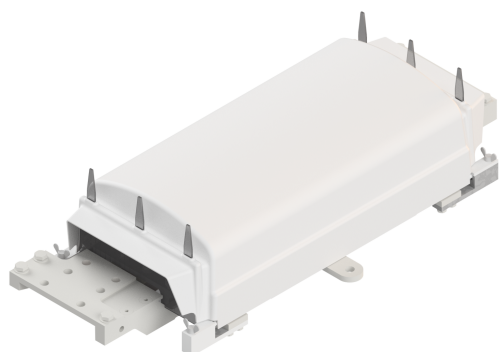


Kreuzungsstück abgespannt, U88, elektromechanisch 10° komplett mit Abspannrahmen, Antrieb 24 V DC, 30 mm/s

Artikelnummer B1186-31



Abmessungen

A: 810 mm

Material und Gewicht

Gewicht: 20.500 kg

Bemerkungen

- Einbaulänge 810 mm
- Die Schaltrichtung wird durch die Steuerung bestimmt