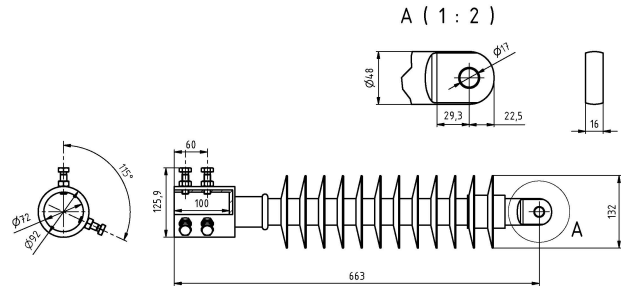
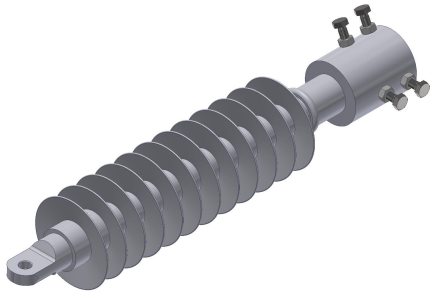


Isolator 25kV mit Lappen- und Rohranschluss (Vollschale) 70 mm

Artikelnummer 302043



Abmessungen

Kriechstrecke	1480 mm
Luftstrecke / Schlagweite	480 mm

Festgelegte Mindestbruchlast (SCL)	5.5 kN
Festgelegte Zugbelastung (STL)	100 kN

Material und Gewicht

Mantelwerkstoff	Silikon
Kernmaterial	ECR Glasfaser
Armaturen	Feuerverzinkter Stahl
Gesamtgewicht	6.5 kg

Spezifikation

Nennspannung U_n	25 kV
Stehblitzstossspannungsprüfung trocken (1.2/50 μ s)	250 kV
Wechselspannungsprüfung nass (1 min.)	120 kV

Funktion

EN 62231

Lasten