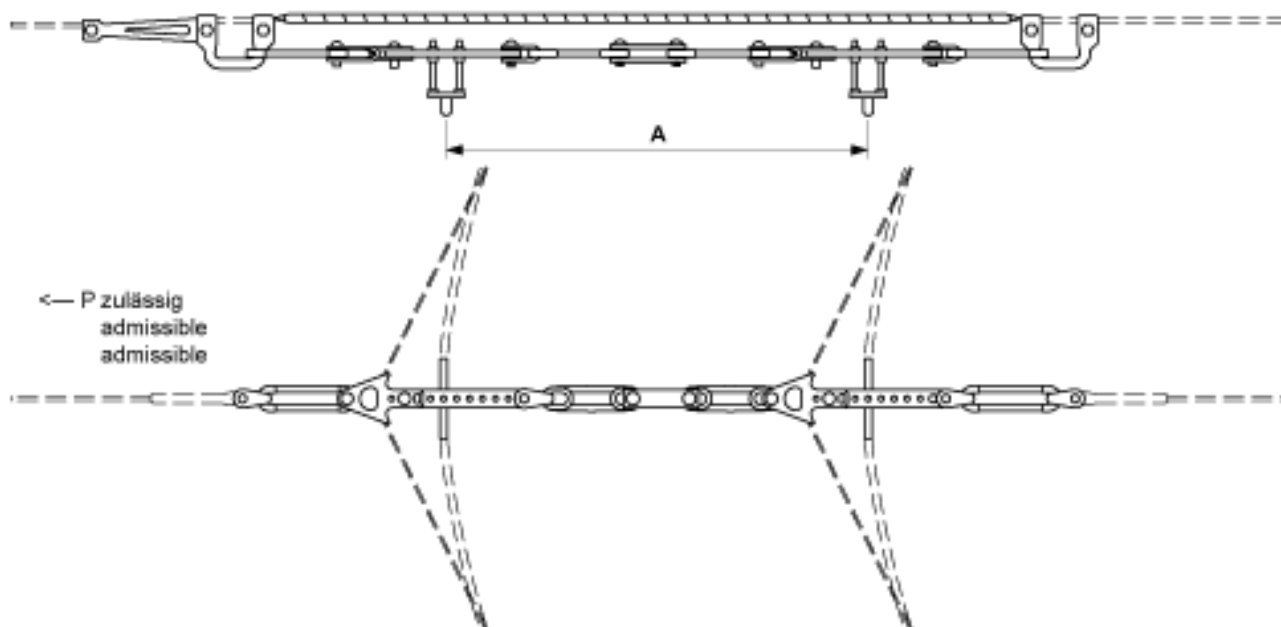


Einsatzbogen TB verschiebbar mit Isolierschleufe, für Kupferrohr, an Querspanner Stahl-/Stahlkupferseil 35 mm², A = 762 mm

Artikelnummer 102041



Lasten

P zulässig: max. 13 kN (Bruchlast 42.5 kN)

Spezifikation

Betriebsspannung: max. 1500 V DC

Bemerkungen

- für Fahrdrahtablenkungswinkel 10° - 30°