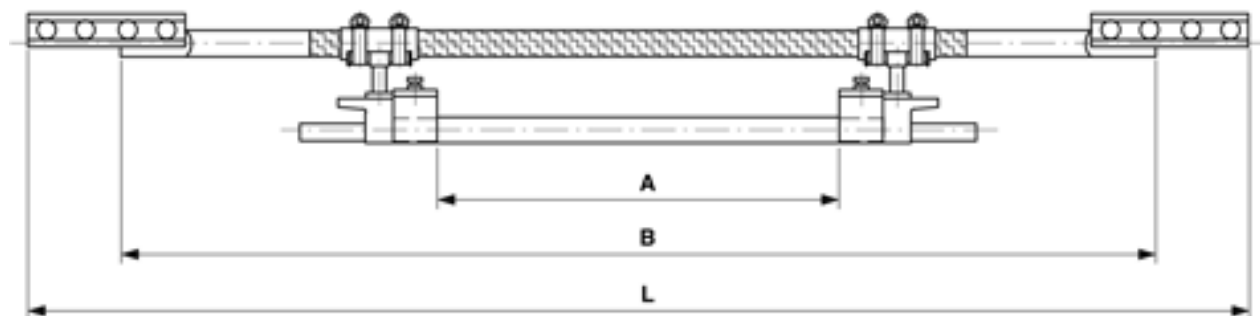


Streckentrenner TB 1200 V in Kupferrohr, einfach, für 1 Rillenfahrdraht 100-120 mm²

Artikelnummer 103103



Abmessungen

B: 946 mm
L: 1116 mm
A: 368 mm

Lasten

Bruchlast: 80 kN

Nominelle Dauerlast: auf Zug 15 kN

Spezifikation

Betriebsspannung: 1200 V DC

Kriechweglänge: 368 mm