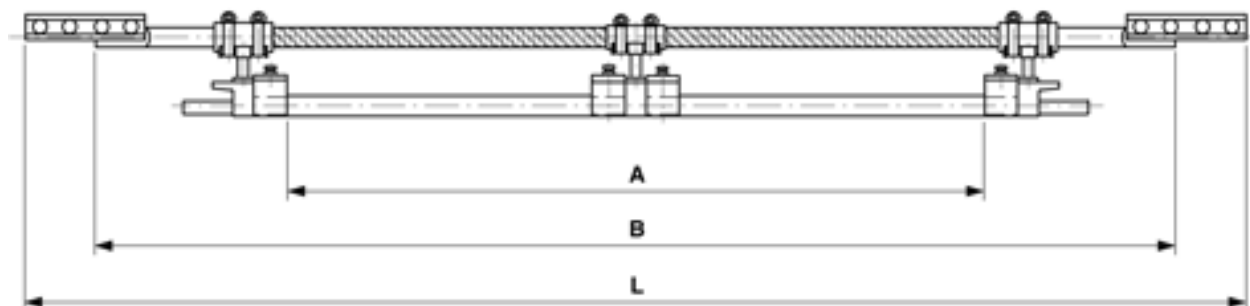


Streckentrenner TB 1200 V in Kupferrohr, doppelt, für 1 Rillenfahrdraht 100-120 mm²

Artikelnummer 103104



Abmessungen

A: 841 mm
B: 1301 mm
L: 1471 mm

Lasten

Bruchlast: 80 kN

Nominelle Dauerlast: auf Zug 15 kN

Spezifikation

Kriechweglänge: 841 mm

Betriebsspannung: 1200 V DC