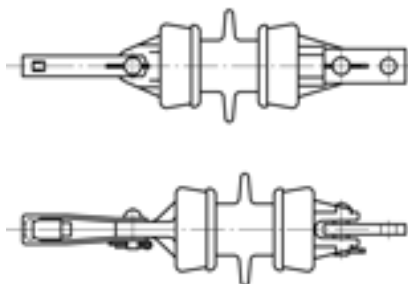


Zwischenisolation für 1 Leiter, mit Stabisolator 1rillig, für 92-95 mm² Stahl-Kupferseil oder 107 mm² Rillenfahrdrabt

Artikelnummer 120246



Lasten

Bruchlast: 38.0 kN

Spezifikation

Betriebsspannung: max. 7.2 kV