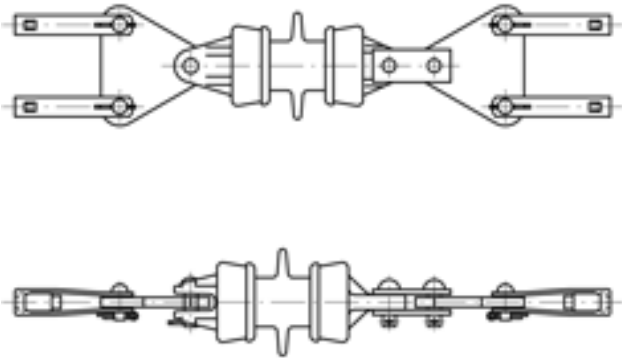


Zwischenisolation für 2 Leiter, mit Stabisolator 1rillig, für 2 x 92-95 mm² Stahl-Kupferseil oder 2 x 107 mm² Rillenfahrdrabt

Artikelnummer 120257



Lasten

Bruchlast: 38.0 kN

Spezifikation

Betriebsspannung: max. 7.2 kV