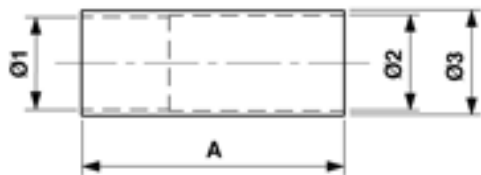


Muffe, Ø = 42.5/43/48 x 120 mm, zu Schaltkastengarnitur

Artikelnummer 300586



Abmessungen

Ø1: 42.5 mm

Ø2: 43 mm

Ø3: 48 mm

A: 120 mm

Material und Gewicht

Material: GFK

Gewicht: 0.090 kg

Bemerkungen

- Für Anschluss an Rohr Ø= 42.5 mm
- Für Verbindung der Steigrohre