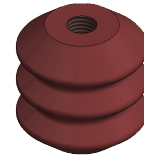
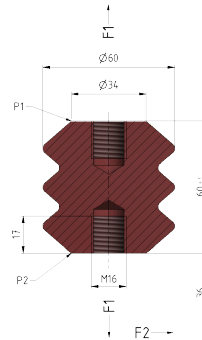


Stützisolator mit 2 Innengewinden M16, Ø = 60 mm

Artikelnummer 301274



Material und Gewicht

Gewicht: 0.275 kg

Material: cycloaliphatisches Giessharz, braun

Lasten

zul. Betriebskraft/Zug: 7.5 kN

Nennkraft/Zug F1: 24 kN

zul. Betriebskraft/Umbruch F2: 2 kN

Nennkraft/Umbruch F2: 6.4 kN

Spezifikation

Nennspannung: max. 1.5 kV DC

Kriechweg P1-P2: 85 mm

Steh-Blitzstossspannung: 60 kV

Steh-Wechselspannung, beregnet: 15 kV